



福留火腿股份有限公司

福留ハム株式会社



官方網頁QR

公司代表:主席兼代表董事 福原 治彦

始業: 1919年3月

員工人數: 361人 (截至2023年3月末)

※臨時員工除外

業務內容: 1. 肉類銷售

2. 肉類加工、製造及銷售

3. 急凍食品加工、製造及銷售

4. 熟食食品加工、製造及銷售

5. 餐廳經營

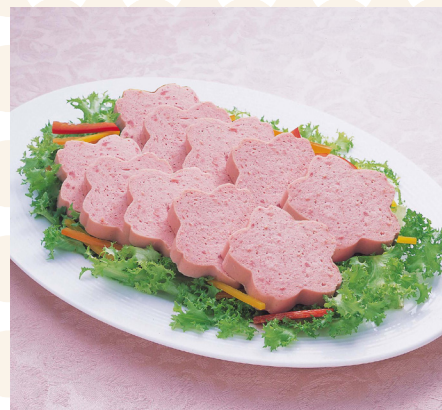
6. 熟食、肉類零售店經營

地址

廣島縣廣島市西區草津港2丁目6番75號

官方網頁

<https://www.fukutome.com>



櫻花香腸 烹調方法

可切片食用，或加以煎烤。

德國香腸 烹調方法

無須下油，把香腸煎至金黃即可食用。



櫻花香腸

使用豬肉和雞肉製成的細磨意式香腸。香腸切開每片呈櫻花形狀，口感柔軟，十分適合用於日常料理及便當。

Point

切下香腸後，它的切面是櫻花的形狀，是外表可愛的香腸



德國香腸

在德國街頭經常見到售賣德國香腸 (BRATWURST) 的地方。這款商品便是參考廣受德國人喜愛的香腸而製成。在德語裡，「BRAT」是指燒烤，而「WURST」的意思是香腸。

Point

香腸使用了德文為「Alpensalz」的鹽

櫻花香腸

商品類型: 意式香腸 (Bologna Sausage)

容量: 255g

每包裝所含數量: 1條

產地: 廣島縣

加工廠商: 福留火腿廣島工場 (福留ハム広島工場)

MOQ: 30pcs

原材料成分: 豬肉 (進口)、雞肉、豬脂肪、結著劑 (澱粉、大豆蛋白)、糖類 (高果糖漿、砂糖)、香料、食鹽、蛋白水解物 / 改性澱粉、調味料 (氨基酸)、磷酸鹽 (Na)、防腐劑 (山梨酸)、抗氧化劑 (維生素C)、色素 (胭脂紅色素、類胡蘿蔔素)、護色劑 (亞硝酸鈉)、香料提取物、(部分成分含有大豆、雞肉及豬肉)

德國香腸

商品類型: 無鹽香腸

容量: 121g

每包裝所含數量: 6條

產地: 廣島縣

加工廠商: 福留火腿廣島工場 (福留ハム広島工場)

MOQ: 20pcs

原材料成分: 豬肉 (進口)、豬脂肪、食鹽、香料 / 調味料 (有機酸等)、山梨糖醇、磷酸鹽 (Na)、抗氧化劑 (維生素C)、酸度調節劑、香料提取物、(部分成分含有豬肉)

於1919年始業，以「滿足顧客的口『福』之慾，為顧客帶來幸『腹』的味道」為口號，主要製造及販賣火腿及香腸等加工食品、肉類進口及銷售以及餐飲服務等業務。

公司名稱既是以創始人福原留治先生的「福」和「留」字來命名，亦寄寓「為全世界帶來幸『福』，讓所有人的幸福『留』傳萬世」。